



# BÁLICA

RESORT LIVING



El desarrollador se reserva el derecho de modificar los colores, materiales, servicios, planos, precios y términos en cualquier momento sin previo aviso.

\*El mobiliario y jardinería son sugerencias de decoración.



# Tu hogar en Los Tigres

Bienvenidos a BÁLICA, el nuevo y exclusivo proyecto de Grupo Gova ubicado dentro de Los Tigres Residencial, Nuevo Vallarta. El lugar perfecto para aquellos que buscan una experiencia de vida sin igual en la costa del Pacífico.






Av. Los Tigres esquina Acacia  
Nuevo Vallarta, Nay.

VIDA SALUDABLE EN EL  
CORAZÓN DE LA CIUDAD


# Ubicación

**Playa**  
🚗 6 min. | 2.3 km




**Franja Hotelera**  
🚗 7 min. | 2.7 km


**Hospital Joya**  
🚗 6 min. | 2.3 km



**Marina**  
🚗 9 min. | 3.6 km



**Plaza Paradise**  
🚗 7 min. | 2.7 km



**EL TIGRE**  
🚗 6 min. | 2.4 km




**Carretera 200**  
🚗 5 min. | 2 km



**Vitania**  
🚗 6 min. | 2.6 km



**Parque Temático Vidanta**  
🚗 7 min. | 3.7 km



# Estilo de vida

UNA EXPERIENCIA DE VIDA  
EXCEPCIONAL

BÁLICA ofrece lo mejor de dos mundos: un estilo de vida moderno y urbano, combinado con la belleza natural de la costa del Pacífico.

Cada espacio fue diseñado para maximizar la luz natural y la ventilación, ofreciendo un ambiente tranquilo y sereno en el que puedes relajarte y disfrutar de todo lo que Nuevo Vallarta tiene para ofrecer. Las playas más hermosas de la Bahía junto a una gran variedad de atracciones cercanas, tales como:



ENTRADA A LOS  
TIGRES



CAMPO DE GOLF  
EL TIGRE



VIDANTA: PARQUE  
TEMÁTICO Y  
CAMPO DE GOLF



LA MARINA:  
DEPORTES ACUÁTICOS  
Y AVISTAMIENTO DE  
BALLENAS



CENTRO  
EMPRESARIA Y  
HOSPITAL JOYA



CENTROS  
COMERCIALES Y  
SERVICIOS



CORREDOR  
GASTRONÓMICO

UNA VIDA PLENA,  
SIN IGUAL

# Amenidades Los Tigres

Los Tigres Residencial cuenta con todo lo que tu familia necesita para una vida plena y armoniosa.



EL CENTRO DEPORTIVO  
CONSTA DE:

- Parque de mascotas,
- 2 canchas de tenis,
- 2 canchas de pickleball
- 1 cancha de básquetbol,
- 1 cancha de voleibol,
- 1 cancha de fútbol,
- Alberca semi-olímpica,
- Gimnasio,
- Sala de yoga,
- Salón de spinning,
- Áreas de recreación
- Un divertido kids club

# Filipao Nunes

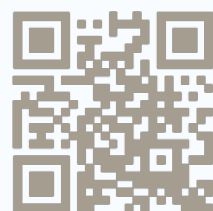
DISEÑO INTERIOR



Arquitecto de origen portugués, estudió en Oporto, Portugal; y terminó sus estudios en Valladolid, España con amplia trayectoria en la rama de hospitality y entretenimiento, galardonado tres años seguidos con el título "Best Restaurant Global" por la revista británica Design et AI, así como también reconocido por Restaurant&Bar Design Awards, la Sociedad Mexicana de Interioristas y AAI. Fundador y director creativo del despacho multidisciplinario Filipao Nunes Arquitectos, conformado por más de 40 jóvenes arquitectos y diseñadores de interiores distribuidos en diversas áreas.

**FILIPAO  
NUNES**  
BUILD & BELIEVE

WEB: [www.filipaonunes.com](http://www.filipaonunes.com)  
INSTAGRAM: @filipaonunes

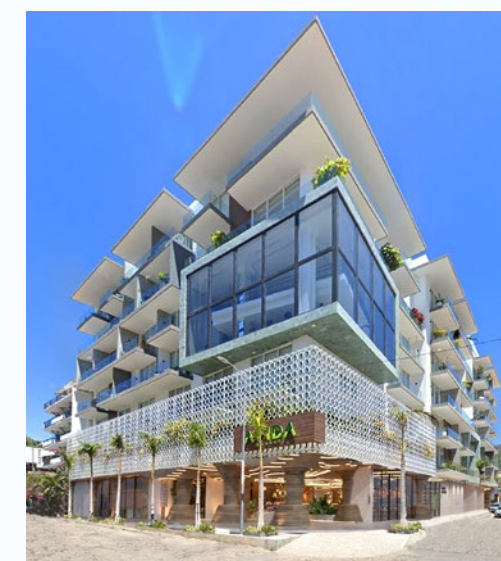


# Paulo Rojo

ARQUITECTOS Y ASOCIADOS



El taller de diseño aA arquitectos Asociados del Pacifico fue fundado en el año 2002 por un grupo de arquitectos que compartían la misma pasión y filosofía por entender las ideas y necesidades de sus clientes para posteriormente plasmarlas en un producto que cumpla y supere las expectativas. Con la identidad de un despacho posicionado y arraigado al tradicional folclor de las calles y corazón de Puerto Vallarta, hoy cuentan con más de 21 años de experiencia reflejados la versatilidad de sus proyectos construidos y ubicados principalmente en Puerto Vallarta y a lo largo de la Riviera Nayarit, así como en Los Cabos BC, Aguascalientes Ags, Guadalajara Jal, Cancún y Tulum Quintana Roo.



**aA**

WEB: [www.a-a.com.mx](http://www.a-a.com.mx)  
INSTAGRAM: @aa\_arquitectosdelpacifico



# BÁLICA es el mejor Desarrollo Turístico Residencial de Nuevo Vallarta





ÁREAS COMUNES

# Interiores

El desarrollador se reserva el derecho de modificar los colores, materiales, servicios, planos, precios y términos en cualquier momento sin previo aviso.

\*El mobiliario y jardinería son sugerencias de decoración.



# Área Lounge

\*El mobiliario y jardinería son sugerencias de decoración.  
El desarrollador se reserva el derecho de modificar los colores, materiales, servicios, planos, precios y términos en cualquier momento sin previo aviso.

# Alberca

El desarrollador se reserva el derecho de modificar los colores, materiales, servicios, planos, precios y términos en cualquier momento sin previo aviso.

\*El mobiliario y jardinería son sugerencias de decoración.



# Terraza BBQ

\*El mobiliario y jardinería son sugerencias de decoración.  
El desarrollador se reserva el derecho de modificar los colores, materiales, servicios, planos, precios y términos en cualquier momento sin previo aviso.

# Área de Bar

El desarrollador se reserva el derecho de modificar los colores, materiales, servicios, planos, precios y términos en cualquier momento sin previo aviso.

\*El mobiliario y jardinería son sugerencias de decoración.

# Datos generales del desarrollo



UNIDADES:  
152 UNIDADES EN  
TOTAL



TORRES:  
4 TORRES DE  
6 NIVELES



MODELOS:  
5 PROTOTIPOS



ZONA ASADORES, BAR,  
JACUZZI Y FIRE PIT



ACCESO  
CONTROLADO Y  
SEGURIDAD



ESTACIONAMIENTO



TIPO 1  
24 UNIDADES

TIPO 2  
16 UNIDADES

TIPO 3  
12 UNIDADES

TIPO 4  
80 UNIDADES

TIPO 5  
20 UNIDADES

**BÁLICA**  
LIFE BY DESIGN

\*El mobiliario y jardinería son sugerencias de decoración.

El desarrollador se reserva el derecho de modificar los colores, materiales, servicios, planos, precios y términos en cualquier momento sin previo aviso.



● TIPO 1  
TORRE A

24 UNIDADES  
1 RECÁMARA  
1.5 BAÑOS  
1 CAJÓN DE ESTACIONAMIENTO

● TIPO 2  
TORRE B

16 UNIDADES  
1 RECÁMARA  
2 BAÑOS  
1 CAJÓN DE ESTACIONAMIENTO

● TIPO 3  
TORRE A

12 UNIDADES  
2 RECÁMARAS  
2 BAÑOS  
2 CAJONES DE ESTACIONAMIENTO  
BODEGA

● TIPO 4  
TORRE A

80 UNIDADES  
2 RECÁMARAS + FLEX  
2 BAÑOS  
2 CAJONES DE ESTACIONAMIENTO  
BODEGA

● TIPO 5  
TORRE A

20 UNIDADES  
3 RECÁMARAS  
3.5 BAÑOS, LOCK OFF  
2 CAJONES DE ESTACIONAMIENTO  
BODEGA



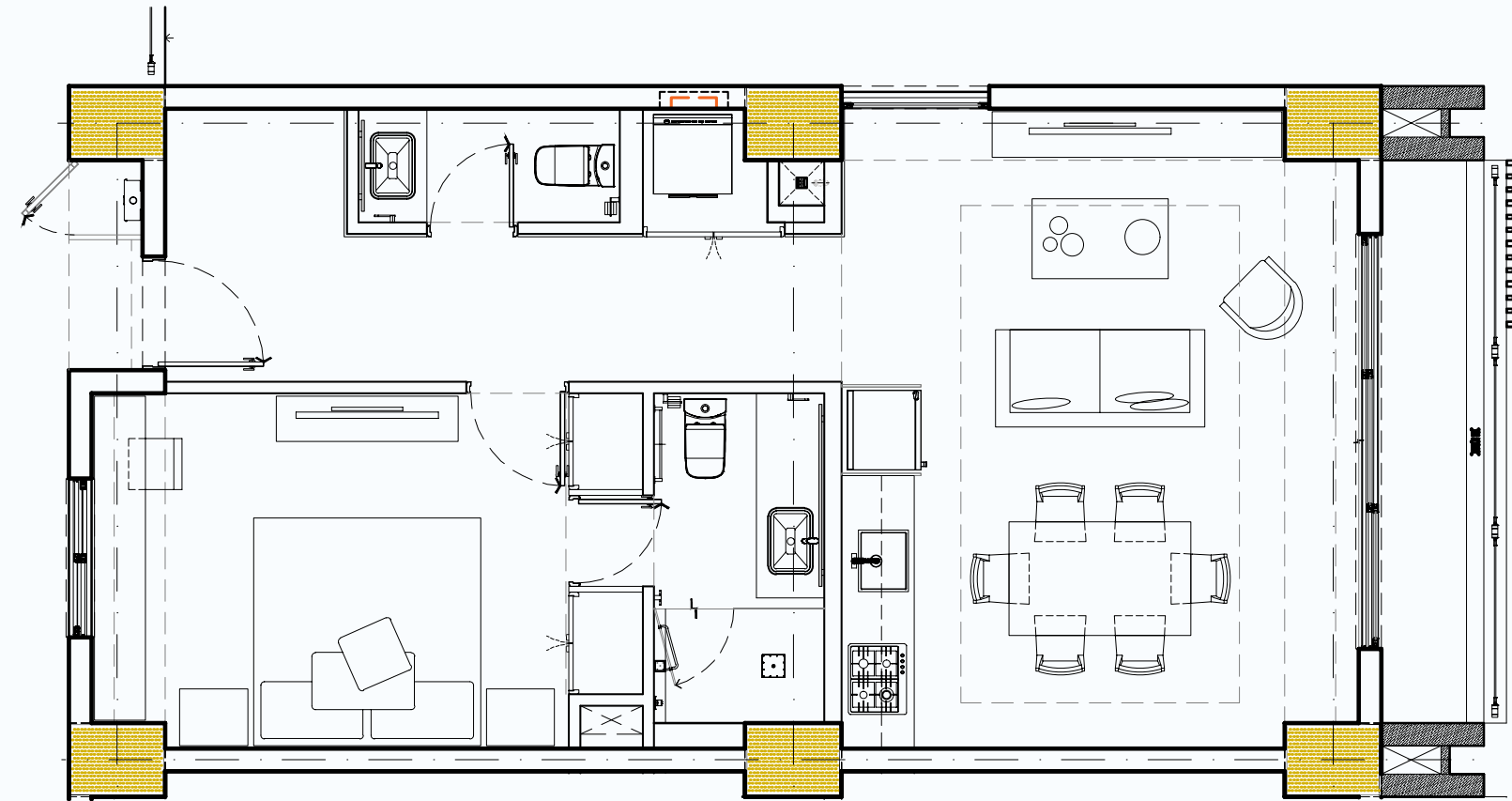
BÁLICA

BÁLICA

# Modelos

El desarrollador se reserva el derecho de modificar los colores, materiales, servicios, planos, precios y términos en cualquier momento sin previo aviso.

\*El mobiliario y jardinería son sugerencias de decoración.



MODELO  
**Tipo 1**

- 
|
1 RECÁMARA

|
COCINA
- 
|
1 1/2 BAÑOS COMPLETOS

|
BALCÓN
- 
|
SALA | COMEDOR

|
ÁREA DE LAVADO

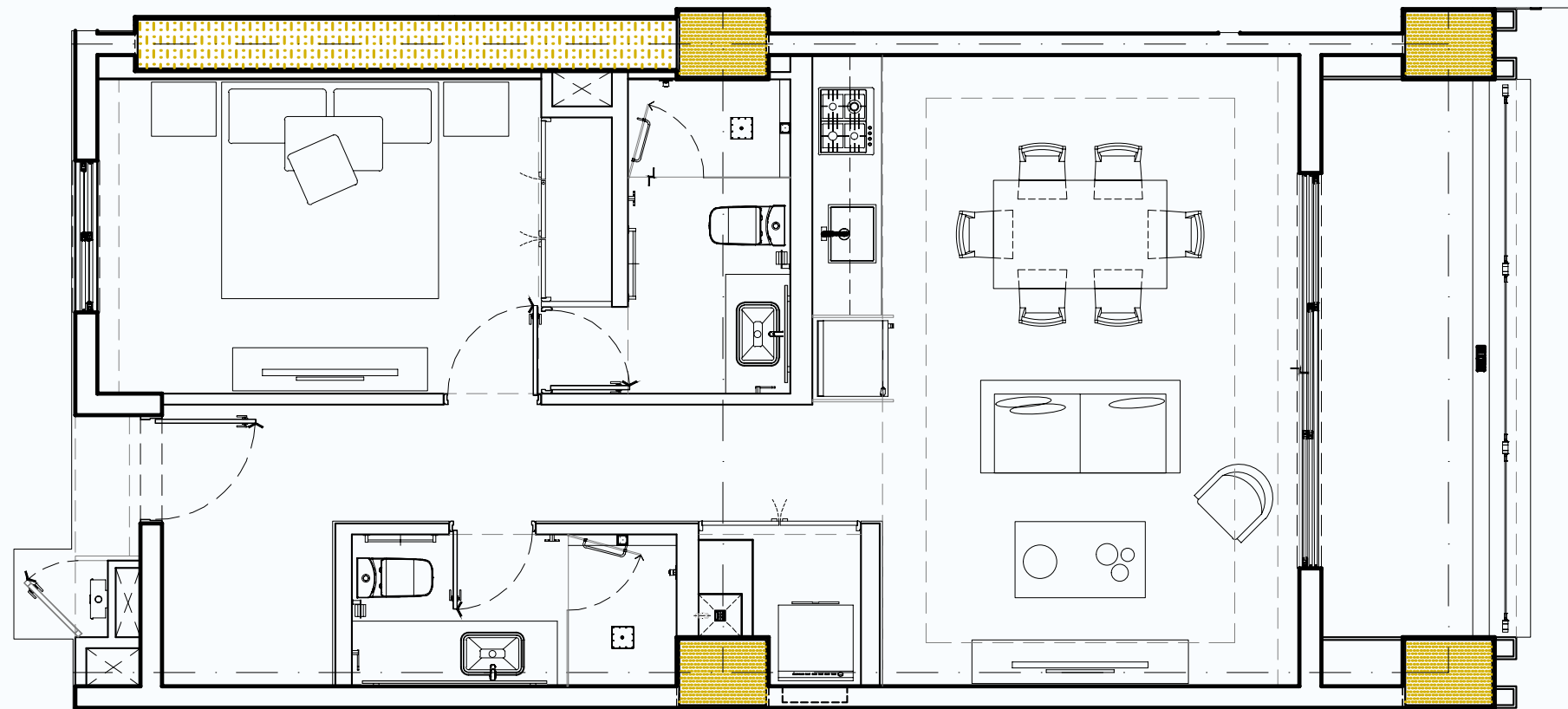
 | 1 ESTACIONAMIENTO

M2 TOTALES PROMEDIO

INTERIOR:  
65.38 M<sup>2</sup> | 703.74 FT<sup>2</sup>

EXTERIOR:  
5.80 M<sup>2</sup> | 62.43 FT<sup>2</sup>

1 CAJÓN DE ESTACIONAMIENTO:  
12.5 M<sup>2</sup> | 134.54 FT<sup>2</sup>



MODELO  
**Tipo 2**

 1 RECÁMARA

 2 BAÑOS COMPLETOS

 SALA | COMEDOR

 COCINA

 BALCÓN

 ÁREA DE LAVADO

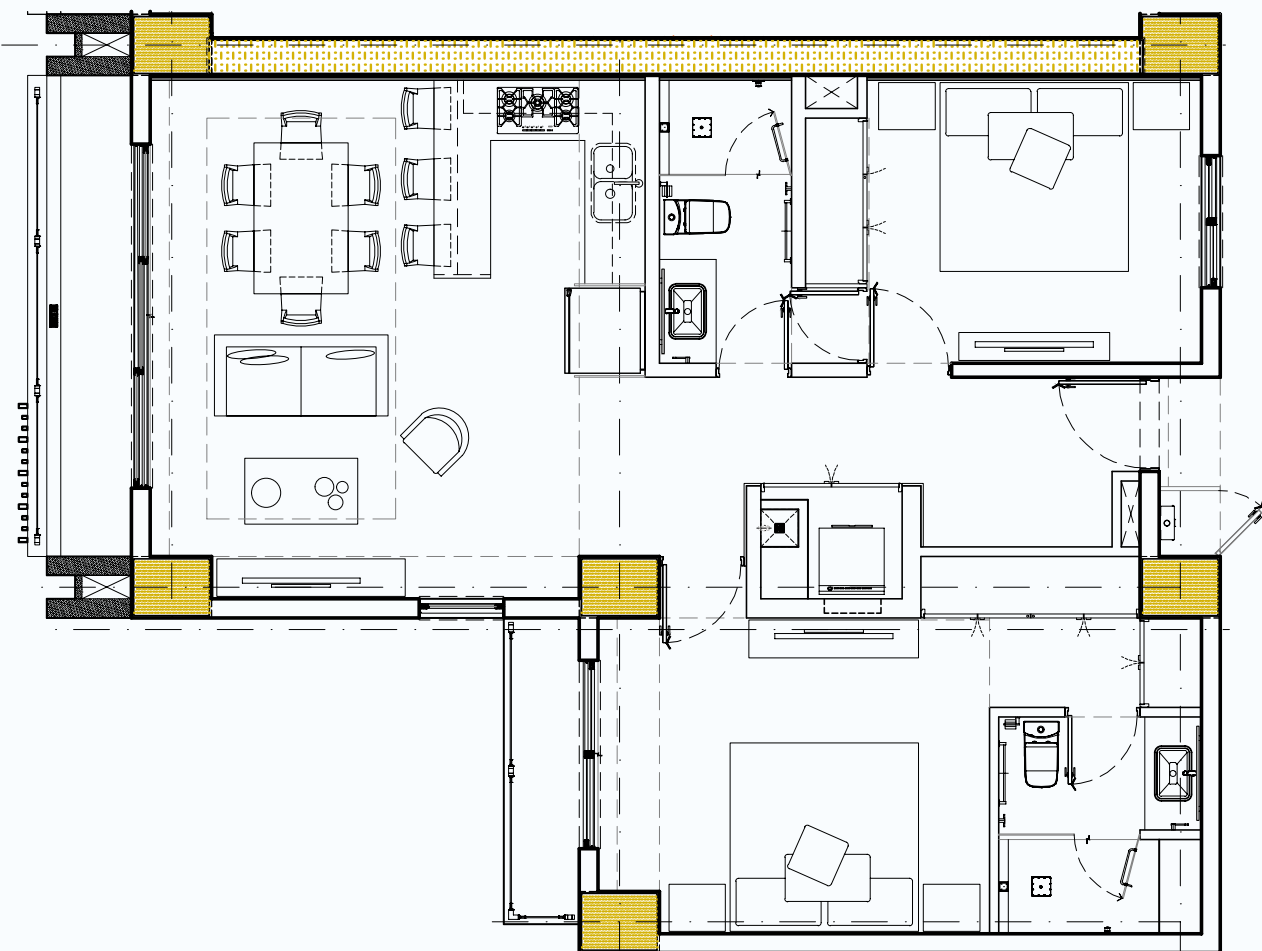
 1 ESTACIONAMIENTO

M2 TOTALES PROMEDIO

INTERIOR:  
69.66 M<sup>2</sup> | 749.79 FT<sup>2</sup>

EXTERIOR:  
11.62 M<sup>2</sup> | 125.07 FT<sup>2</sup>

1 CAJÓN DE ESTACIONAMIENTO:  
12.5 M<sup>2</sup> | 134.54 FT<sup>2</sup>



MODELO  
**Tipo 3**



2 RECÁMARAS



2 BAÑOS COMPLETOS



SALA | COMEDOR



COCINA



TERRAZA



ÁREA DE LAVADO



2 ESTACIONAMIENTOS



BODEGA

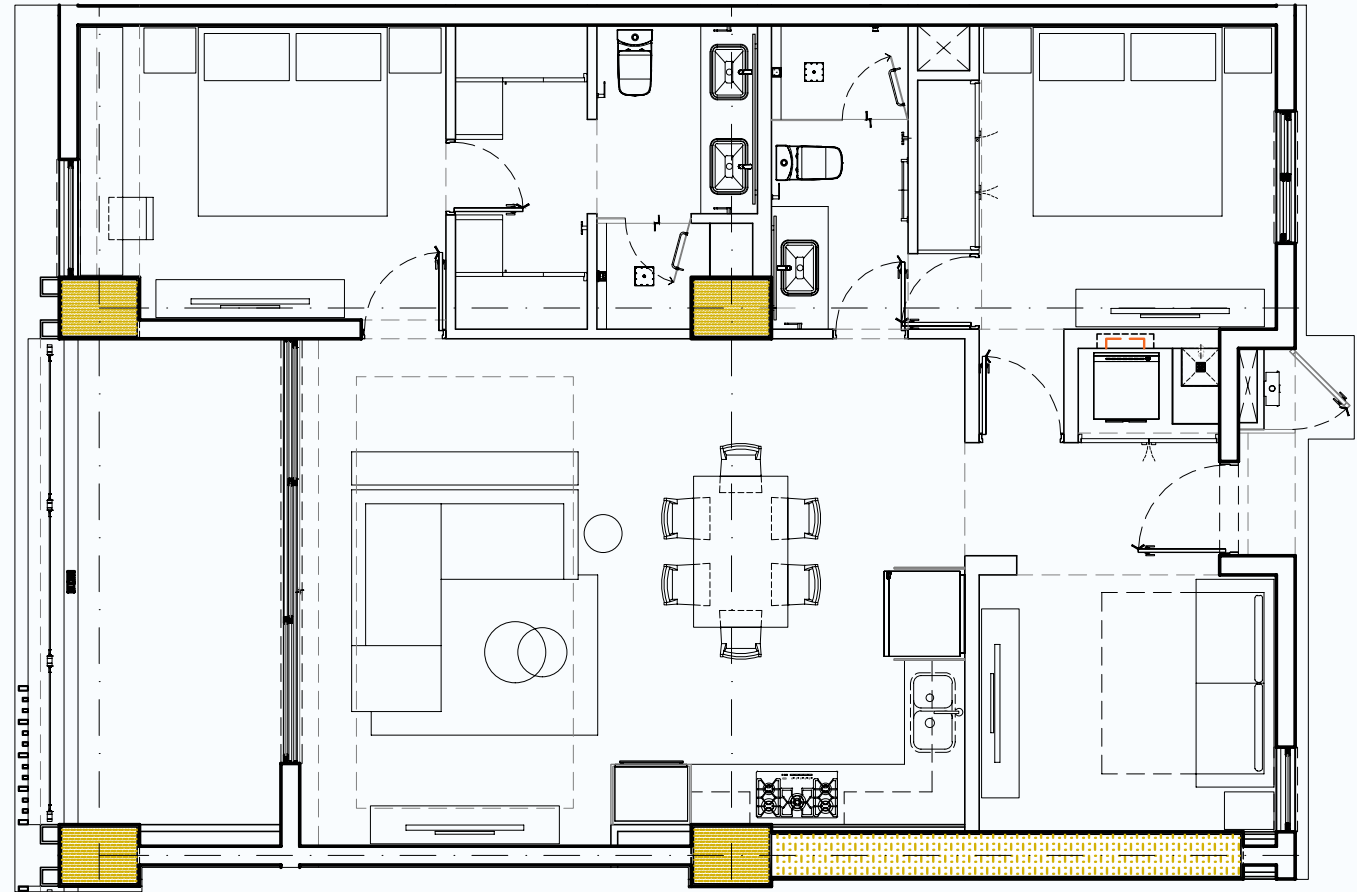
M2 TOTALES PROMEDIO

INTERIOR:  
92.11 M<sup>2</sup> | 991.46 FT<sup>2</sup>

EXTERIOR:  
8.57 M<sup>2</sup> | 92.25 FT<sup>2</sup>

2 CAJONES DE ESTACIONAMIENTO:  
25 M<sup>2</sup> | 269.09 FT<sup>2</sup>

BODEGA:  
3.85 M<sup>2</sup> | 41.44 FT<sup>2</sup>



MODELO  
**Tipo 4**



2 RECÁMARAS



FLEX



2 BAÑOS COMPLETOS



SALA | COMEDOR



COCINA



TERRAZA



ÁREA DE LAVADO



2 ESTACIONAMIENTOS



BODEGA

M2 TOTALES PROMEDIO

INTERIOR:  
103.02 M<sup>2</sup> | 1108.89 FT<sup>2</sup>

EXTERIOR:  
14.61 M<sup>2</sup> | 157.26 FT<sup>2</sup>

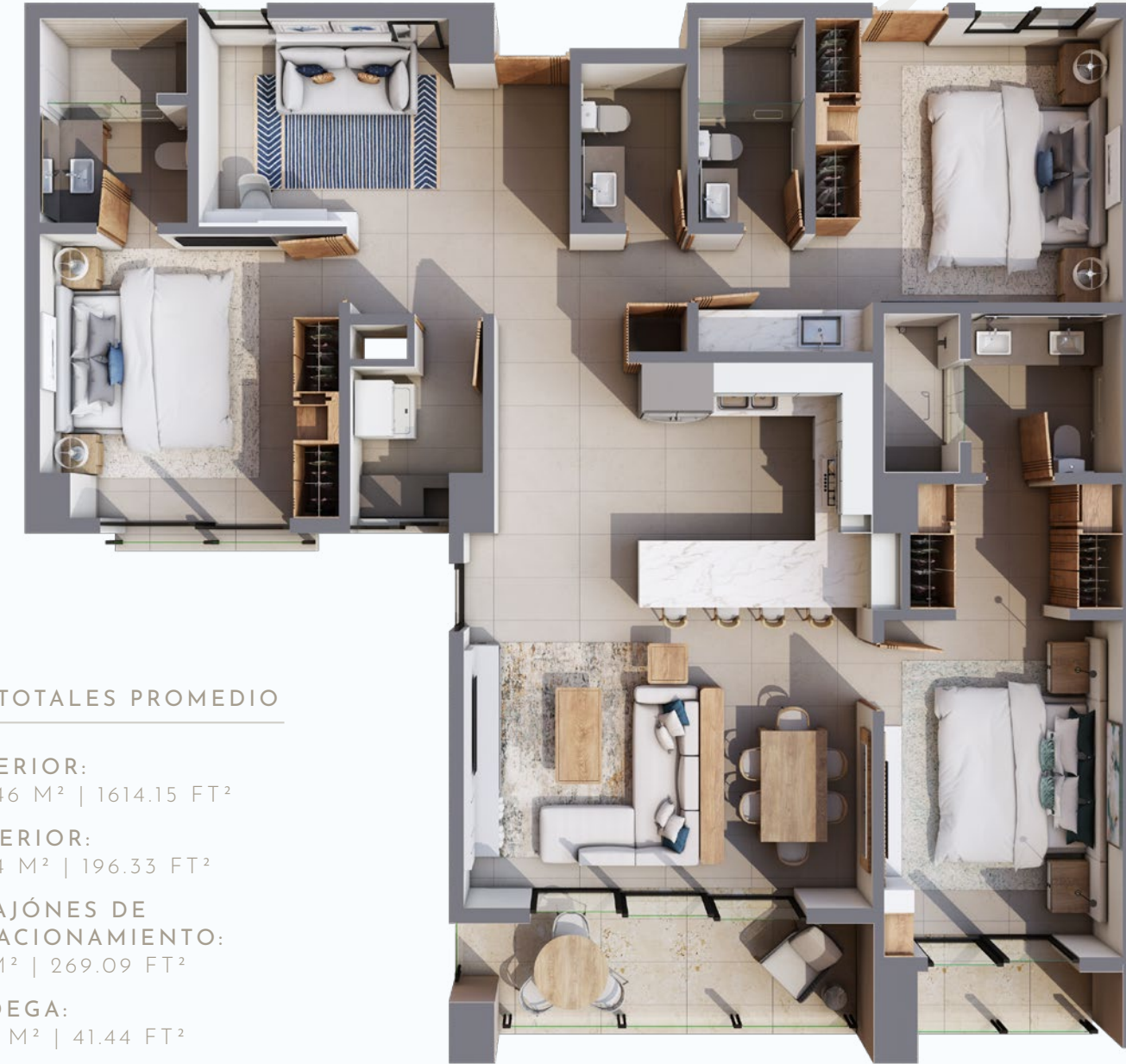
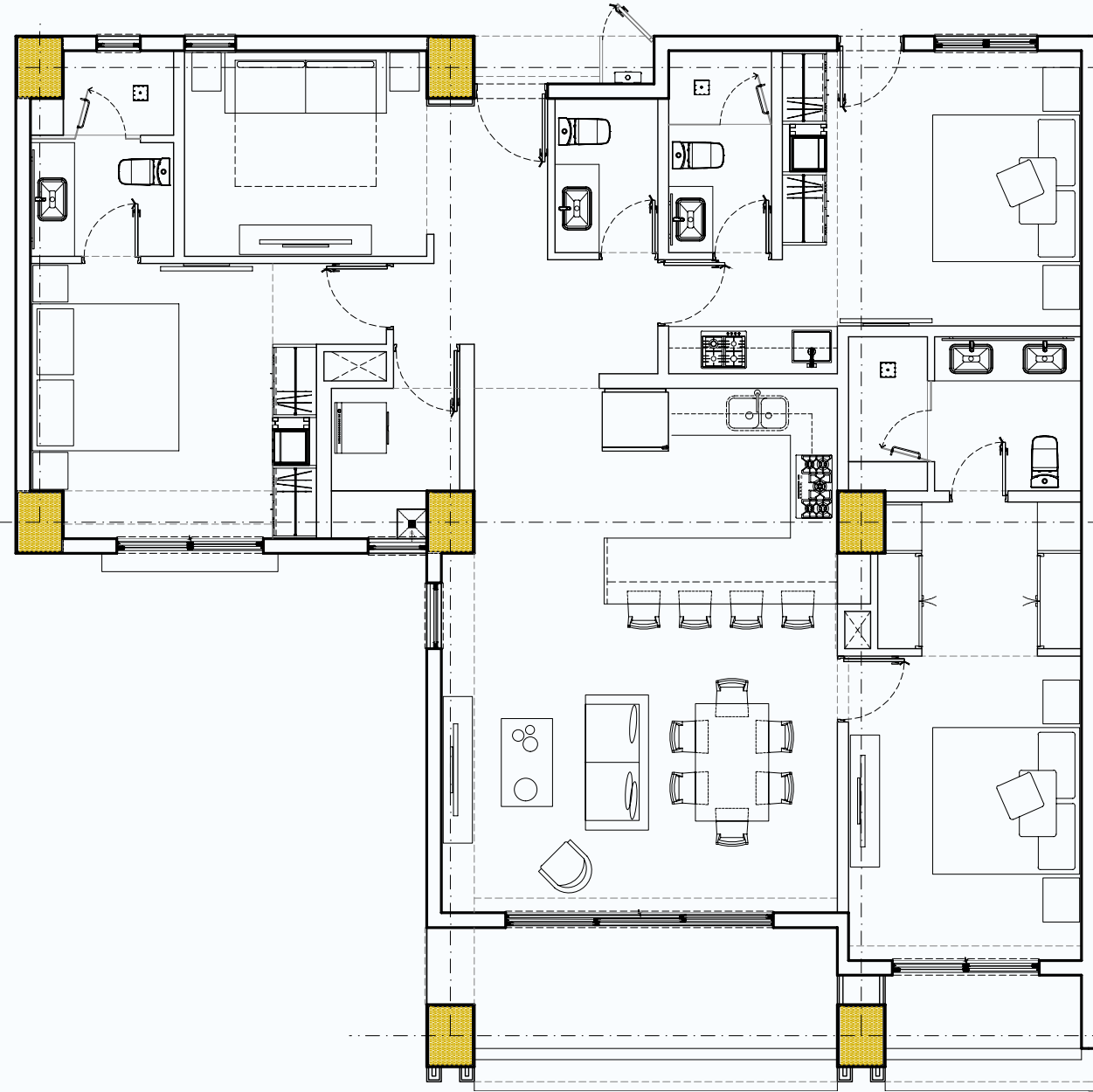
2 CAJONES DE ESTACIONAMIENTO:  
25 M<sup>2</sup> | 269.09 FT<sup>2</sup>

BODEGA:  
3.85 M<sup>2</sup> | 41.44 FT<sup>2</sup>

MODELO

# Tipo 5

-  3 RECÁMARAS
-  FLEX
-  3 1/2 BAÑOS COMPLETOS
-  SALA | COMEDOR
-  COCINA
-  ÁREA DE LAVADO
-  TERRAZA
-  2 ESTACIONAMIENTOS
-  BODEGA



## M2 TOTALES PROMEDIO

INTERIOR:  
149.46 M<sup>2</sup> | 1614.15 FT<sup>2</sup>

EXTERIOR:  
18.24 M<sup>2</sup> | 196.33 FT<sup>2</sup>

2 CAJONES DE  
ESTACIONAMIENTO:  
25 M<sup>2</sup> | 269.09 FT<sup>2</sup>

BODEGA:  
3.85 M<sup>2</sup> | 41.44 FT<sup>2</sup>

BÁLICA

# Anexos

El desarrollador se reserva el derecho de modificar los colores, materiales, servicios, planos, precios y términos en cualquier momento sin previo aviso.

\*El mobiliario y jardinería son sugerencias de decoración.

# Acabados Exteriores

## PISOS



PEBBLE CRETE  
MODELO COAT FINE  
ATALASIA WELLNESS



TRAVERTINO ROMANO  
ACABADO CEPILLADO



ARENA



PEBBLE CRETE  
MODELO BLACK  
NIZUC  
ATALASIA WELLNESS



MÁRMOL TRAVERTINO  
VERACRUZ  
ACABADO CEPILLADO  
ARCA



DIAMOND CRETE  
MODELO IVORY  
ATALASIA WELLNESS



CONCRETO APARENTE  
ANTIDERRAPANTE  
TONO CREMA

## MUROS



CONCRETO APARENTE  
PIGMENTO TONO  
CREMA OSCURO



CONCRETO  
ENTABLILLADO  
TONO CREMA CLARO



CONCRETO APARENTE  
PIGMENTO TONO  
CAFÉ



TRAVERTINO ROMANO  
ACABADO CEPILLADO



WALLPAPER  
JUAN IGUANA  
REF. HAV302  
KHROMA - HAVANA



WALLPAPER  
JUAN SILVER  
REF. HAV303  
KHROMA - HAVANA



TILE MANACOR  
MODELO GLACIER  
FORMATO: 6.5 X 40 CM  
MARCA EQUIPE

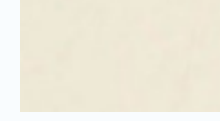


MADERA ENTABLILLADA  
COLOR MONARCA  
ARAUCO MELAMINA MONARCA  
TEXTURA FORESTA



MURO DE PIEDRA  
LAJA DIAMANTADA  
IRREGULAR PARA MURO  
FORMATO: IRREGULAR  
PROVEEDOR LABETA

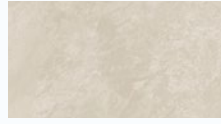
## PLAFÓN



PINTURA  
MARCA SHERWIN  
WILLIAMS  
SW-7566  
WESTHIGHLAND WHITE

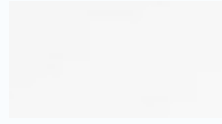
# Acabados Interiores

## MUROS



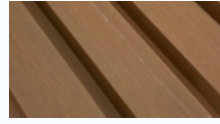
ACABADO PASTA  
ARENEADO TONO  
PAVO

## PLAFONES INTERIORES



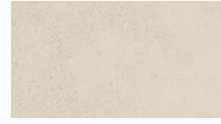
PLAFON LISO  
CORRIDO TABLAROCA

## PLAFONES TERRAZAS



PLASTIMADERA  
TONO TEKA

## PISOS DEPTOS



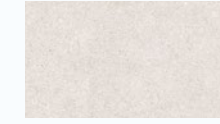
URBAN IVORY 60 X  
1.20 CASTEL

## PISOS TERRAZA



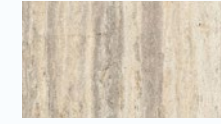
CANTABRIA BEIGE 60  
X 1.20 CASTEL

## PISOS Y MUROS BAÑO (REGADERA)



MYLO 30 X 60  
CESANTONI

## MURO BAÑO



VALENTINO GOLD  
60 X 120

## TIPO DE LUZ



LUZ CALIDA

## CARPINTERIAS GENERAL



ARAUCO TONO  
MONARCA

## CARPINTERIAS COCINAS



TONO BASALTO Y  
CHICLE

## CUBIERTAS COCINAS



CALACATA ORO

## CUBIERTAS DE BAÑO



MARMOL SANTO  
TOMAS

## ACCESORIOS DE BAÑO



Toalleros de barra chico  
y grande en acabado  
negro mate o similar.

## REGADERA



Monomando y regadera  
en acabado negro mate  
o similar.

## ACCESORIOS



Portapapel y gancho  
en acabado negro mate  
o similar.

# Smart Home



ECHO DOT 4TA GENERACIÓN\*

- Asistente por voz con conexión a múltiples apps para llamadas y música
- Controla los diferentes dispositivos de SmartHome
- Sonido de alta calidad



CÁMARAS DE SEGURIDAD\*

- Impermeable para exterior
- Angulo de vista de 112°
- Video HD a 1080p
- Compatible con EcoShow
- Almacenamiento en la nube y en memoria SD (no incluidos)
- Visión nocturna por infrarrojo a 20 metros
- Lámpara LED y sirena incluidos



ILUMINACIÓN\*

- Control de bombillas de LED, incandescentes y halógenos
- Control del encendido con voz, desde la app o mediante los interruptores
- Programación por horarios y por escenas
- Activación remota
- Controla hasta 6 cortes completos de iluminación



CERRADURA LLOYD'S LC-1342

- 4 Métodos de apertura: Llave física, huella digital, código numérico y desde la app
- Contraseñas dinámicas de 1 solo uso o por rangos de horario



CERRADURA KUCACCI KU-H15B

- 5 Métodos de apertura: Llave física, huella digital, código numérico, tarjeta de aproximación y desde la app
- Contraseñas dinámicas de 1 solo uso o por rangos de horario



CERRADURA EZVIZ CS-L2S

- 5 métodos de apertura: Llave física, huella digital, código numérico, tarjeta y desde la app
- Contraseñas dinámicas de 1 solo uso o por rangos de horario

# Smart Home



CONTROL RF  
BROADLINK RM4

- Mando a Distancia Universal de Audio y vídeo por Infrarrojos
- Hub Remoto Wi-Fi para hogares Inteligentes, Compatible con Alexa
- Control para aire acondicionado, TV's y cualquier dispositivo de control remoto



VIDEOPORTERO

- Impermeable para exterior
- Ángulo de vista de 140 grados
- Video HD a 1080p
- Compatible con Eco Show
- Almacenamiento en la nube
- Visión nocturna por infrarrojo a 20 metros



CÁMARA IP WIFI TAPO  
310

- Grabación local en memoria Micro SD (32 GB incluidos).
- Detección de movimiento
- Audio de 2 vías
- Visión nocturna de 20mts
- Requiere conexión eléctrica



ECHO SHOW

- Asistente por voz con conexión a múltiples apps para llamadas y música
- Controla los diferentes dispositivos de SmartHome
- Sónido de alta calidad
- Video en alta definición



# Es hora de comenzar tu nueva vida



# BÁLICA

RESORT LIVING

